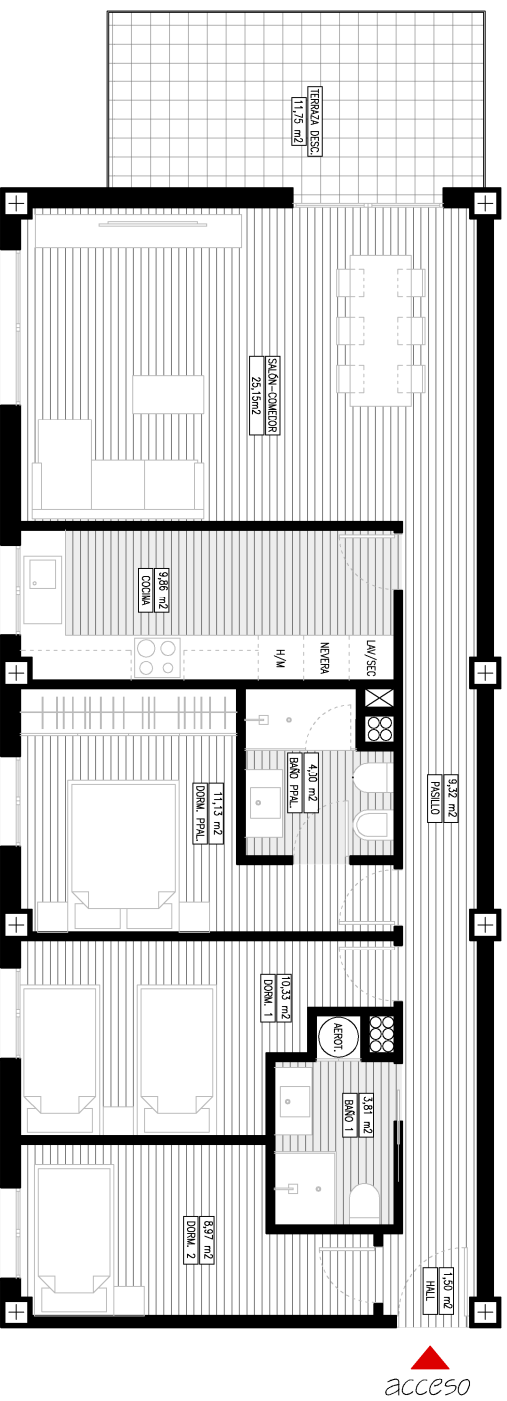


Residencial "Mirador al Calvario"

Planta 2º-Tipo D2



Datos Superficies

Superficie útil vivienda = 84,03m²
Superficie útil terraza = 11,75m²
Superficie construida = 96,41m²

FANGEL DIAZ DONOSO
promociones

Albereda Jaume I, nº62. Xàtiva
Teléfono: 962270646

lloret



fuster

A R Q U I T E C T E S

0 1 2 3 4 5m

ESTA DOCUMENTACIÓN ES ORIENTATIVA Y HA SIDO ELABORADA A PARTIR DEL ANTEPROYECTO DEL EDIFICIO, PUDIENDO ESPAR SUJETO A MODIFICACIONES DE CARÁCTER TÉCNICO Y/O JURÍDICO EN LA ELABORACIÓN DEL PROYECTO DE EJECUCIÓN. EL AMUEBLAMIENTO DIBUJADO ES A TÍTULO ORIENTATIVO, NO ESTÁ INCLUIDO EN LA VENTA LOS MUEBLES, ELECTRODOMÉSTICOS NI ELEMENTOS DE DECORACIÓN (SALVO LOS ESPECIFICADOS EN LA MEMORIA DE CALIDADES)